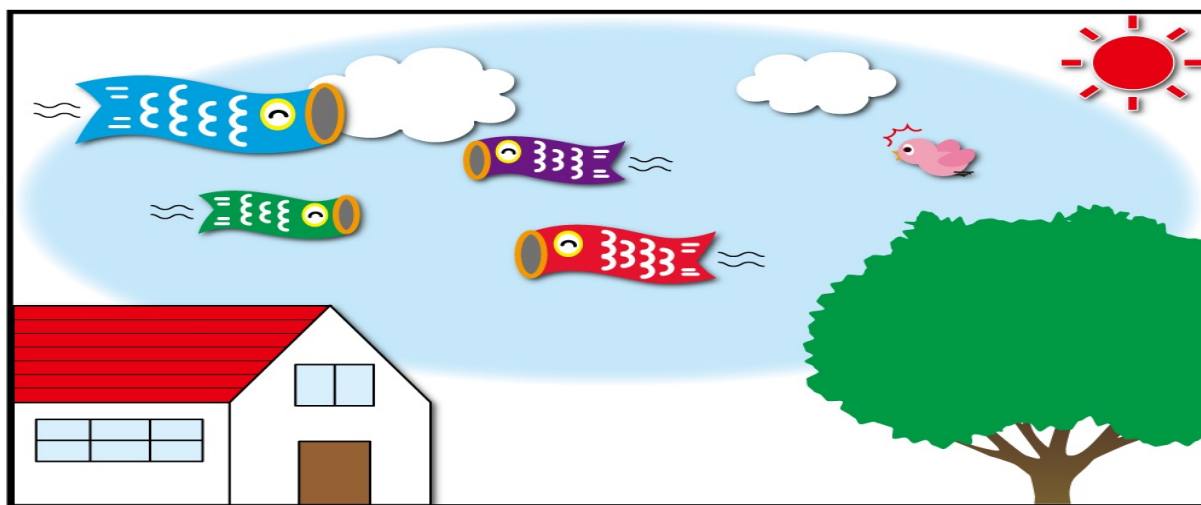




あるふぁ通信 平成30年5月号



いつもあるふぁ通信をお読み頂いている皆様こんにちは！



日中は暑いと思える日がちらほら出て参りましたが、まだ、朝晩は冷え込む事も多々ある時期です。体調を崩されないようご自愛ください。

あるふぁでは、この春、看護師が入職致しました。また、育児休業中でした作業療法士が復職しました、皆様にはこれまで以上に充実した看護・リハビリテーションを提供できるよう、専門職として取り組んでまいります。

今回は職場でのチームワークを強くする人間知恵の輪をご紹介します。

<ルール>

6人以上のグループで輪になり、みんなで右手を挙げて隣の人以外と手をつなぎます。次に左手を、右手をつないだ人以外とつなぎます。ごちゃごちゃです。手をつないだまま知恵の輪を解くようにして再び輪になります。



あるふぁのスタッフチームワークを発揮して、頑張りました！

くぐる・またぐ・声を張り合う！！皆でまわりを気遣い協力していく姿が楽しいです！こんなチームワークあふれるあるふぁをよろしくお願いいたします。

訪問看護リハビリステーションあるふぁ相模大野

〒252-0307 神奈川県相模原市南区文京 1-4-5 ピアレジ文京 1-B

TEL 042-701-3775 FAX042-701-3776